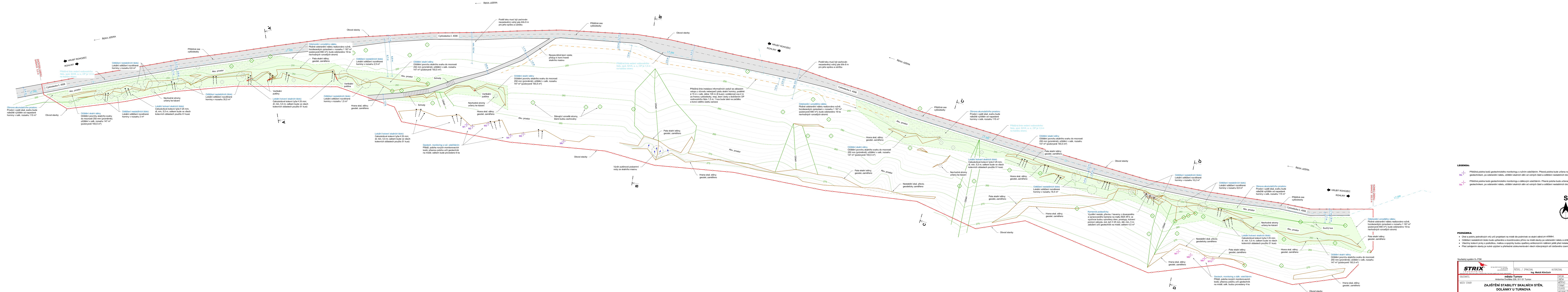
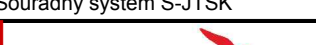


SITUACE STAVBY
M: 1:200



- LEGENDA:**
- Približná poloha bodů geotechnického monitoringu s různým odcitláváním. Přesná poloha bude určena na místě geotechnikem po odstranění náletu, odtěžení skalních stěn od vnějších částí a odtěžení nestabilních bloků.
 - Približná poloha bodů geotechnického monitoringu s důležitým odcitláváním. Přesná poloha bude určena na místě geotechnikem po odstranění náletu, odtěžení skalních stěn od vnějších částí a odtěžení nestabilních bloků.
- POZNÁMKY:**
- Ušetřete podlahu jednotlivých vrstev určí projektant na místě dle podmínek ve skalních stěnách po odtěžení.
 - Odtěžení nestabilních bloků bude upraveno a koordinováno přímo na místě stavby po odstranění náletu a odtěžení skalního svahu.
 - Všechny kotelny prvky a podlahy, malby a spojovací prvky spáry a spojovací materiály předtím před instalací do vrty.
 - Před zahájením stavby je nutné vyčistit a přehledně zdokumentovat všechny zbytkové části dočasně uvolněného území.

Souhrtný systém S-JTSK			
 <div>STRIX STŘEŠNÍ PRÁCE STŘEŠNÍ PRÁCE STŘEŠNÍ PRÁCE</div>		<div>28. květen 2014 10:00 - 11:00 hod. Ing. Matěj Klínčák Ing. Ondřej Holý</div>	
		REŠITEL / ZPRACOVATEL	
		Ing. Matěj Klínčák	
		Ing. Ondřej Holý	
OBJEDNATEL		město Turnov	
		Antonína Dvořáka, č. 35, 511 01 Turnov	
NÁZEV STAVBY		ZAJIŠTĚNÍ STAVBY SKALNÍCH STĚN, DOLANKY V TURNOVA	
OBJEKT		-	
ČÁST		SITUACE STAVBY	
		D.1.2.2	